

# スズキ スライドドア テルツェット(三重奏) 乗る、積む、広がる空間。スズキのスライドドアラインナップ



Photo:ボディカラーはホワイトブルーメタリック



お得な新しいパワー・スライドドア。さきまして。

**Spacia (HYBRID) 660cc**

スペーシア HYBRID X (自動ブレーキ標準装備)

2WD (CVT) 660 (57.24km/h)

車両本体価格 **146.88万円\***

- ▲全席シートベルト預け入れ機能は27.5万円(消費税別)
- ▲カー・ルーフレール(後部)は4.8万円(消費税別)
- ▲エアサスペンション(後部)は26.4万円(消費税別)
- ▲リアカメラは1.5万円(消費税別)
- エアサスペンション(前部)は12.1万円(消費税別)

燃費 **28.2 km/L** (JC08モード)

サボカー-S

SUZUKI Safety Support



速く広いパワー・スライドドア。乗り降りでもっとスマートに。

**スペーシア カスタム 限定 ご成約特典**

ご希望の方に

クロームメッキで圧迫的な迫力と存在感。  
フロント 本体価格43,200円  
グリル (後部)より **半額** まで提供

## Spacia Custom (HYBRID) 660cc

スペーシア カスタム HYBRID XS ターボ (自動ブレーキ標準装備)

2WD (CVT) 660 (57.24km/h)

車両本体価格 **178.74万円\***

- ▲全席シートベルト預け入れ機能は27.5万円(消費税別)
- ▲フロントカメラは4.8万円(消費税別)
- ▲エアサスペンション(後部)は26.4万円(消費税別)
- ▲リアカメラは1.5万円(消費税別)
- エアサスペンション(前部)は12.1万円(消費税別)

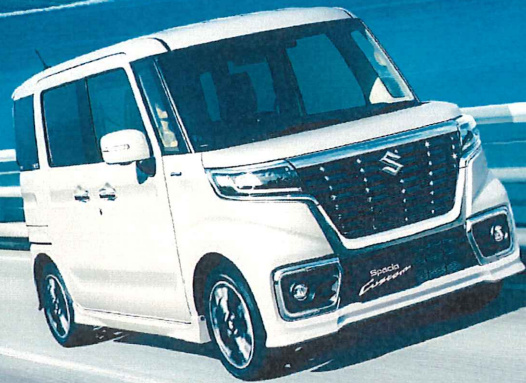


Photo:ボディカラーはビュアホワイトパール



Photo:ボディカラーはネオンブルーメタリック ブラックホールーフ

## 後席両側ワンアクション パワースライドドア標準装備!



取っ手の乗り降りも、両側スライドドアだからスムーズ。

## 特別仕様車 SOLIO S selection

ソリオ S セレクション (自動ブレーキ標準装備)

2WD (CVT) 1200 (57.5km/h)

車両本体価格 **165.456万円\***

- ▲全席シートベルト預け入れ機能は27.5万円(消費税別)
- エアサスペンション(後部)は26.4万円(消費税別)
- ▲フロントカメラは4.8万円(消費税別)



1,200cc



安心して、楽しくスズキのクルマに乗りこなしたいという思いから生まれた「スズキセーフティサポート」。弊社は天然の強が、上級技術力の一とお客様の安全を確保するために、可能なサポートする様々な設備で、ぜひご利用の機会を限りなく広げたいと考えています。

「セーフティ・サポートカー」(後部・サボカー)

軽トラックや国土交通省が認定する、自動ブレーキの先進安全技術をはじめとする一帯の運転支援機能を備えた車(安全運転サポート車)の取得で、指定する乗車数より「サボカー」・「サボカー-S」と区分されます。詳しくは、こちらをご覧ください。 [http://www.suzuki.co.jp/car/support\\_car/](http://www.suzuki.co.jp/car/support_car/)



広告掲載のお問い合わせ、ご相談は

**株式会社スズキ自販富山**

富山県富山市416-1 TEL.076-482-9755 <http://sjtoyama.jp/>

※販売店名、エコー店名、カーナビ店名、営業時間等は、詳しくは各店にお問い合わせください。

